

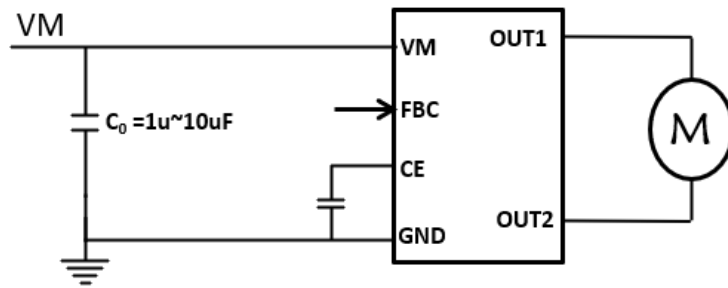
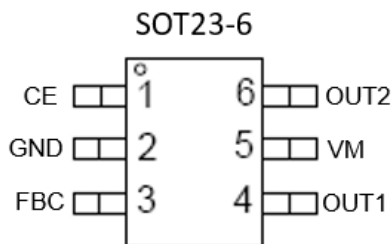
## 描述

TCM1511是为安防电子，智能硬件和其他低压或者电池供电的运动控制类应用提供了一个集成的电机驱动器解决方案。此器件能够驱动一个直流有刷电机，由一个内部电荷泵生成所需的栅极驱动电压电路和4个功率NMOS组成H桥驱动，集成了电机正转/反转两个功能。

TCM1511支持最高工作电压为7.5V,持续电流1.2A,峰值电流2.5A.同时，集成了过温保护和欠压闭锁等保护功能。

TCM1511具有一个PWM (FBC)输入接口，支持与行业标准器件兼容。

## 封装和简单应用电路



## 特性

- 工作电压范围 2.0-7.5V
- 持续电流1.2A,峰值2.5A
- 低导通电阻: 550mΩ (HS+LS)
- 兼容1.8V/3.3V/5.0V IO
- 低待机电流
- 低静态工作电流
- 集成过温保护
- 集成欠压保护
- SOT23-6封装

## 典型应用

- IR-CUR
- 安防电子

## 订购信息

型号	封装	数量	工作环境温度
TCM1511_F	SOT23-6	3000	-40~85 °C

## 脚位定义

